

HF-TGA-DW

电动推杆介绍

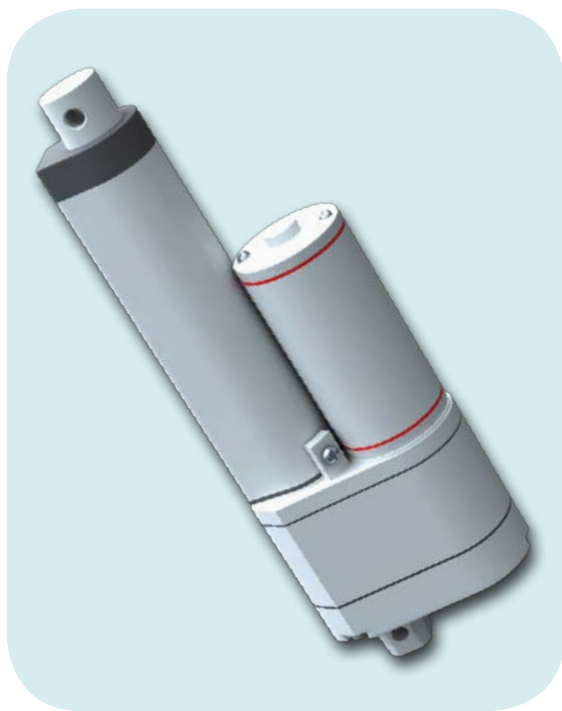
铝合金材质，结构设计紧密，重量轻，采用直流电机齿轮减速，内置微动开关，可实现行程走完自动停止；行程可定做，安装简易，操作方便；可取代液压、气压等传统机械推拉产品，绿色环保；广泛应用于飞机、轮船、豪华汽车座的靠背升降及按摩椅按摩床消防器材医疗器材家具等产品，该款内置电位器，可实现行程可控。

机械特性

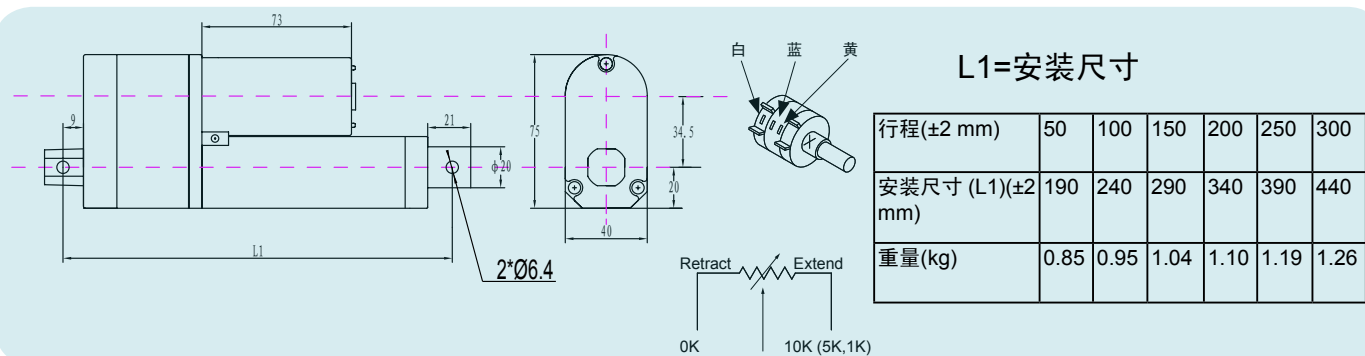
- 工作温度 -26°C~+65°C
- 铝合金外壳和伸缩管
- 防护等级 IP54 或 IP65
- 12 or 24 or 36 or 48VDC
- 内置微动开关
- 粉末冶金齿轮
- 电位器可选: 1K, 5K, 10K
- 坚固耐用

力量数据

- 最大推力: 900N
- 工作频率 20% (高速推杆 10%)
- 最大自锁力 2300N
- 最大5万次寿命

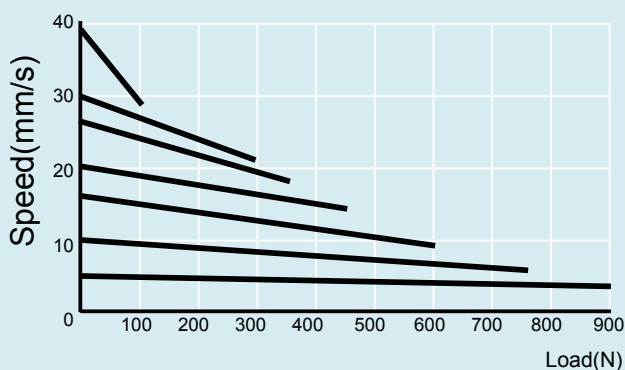


产品图纸

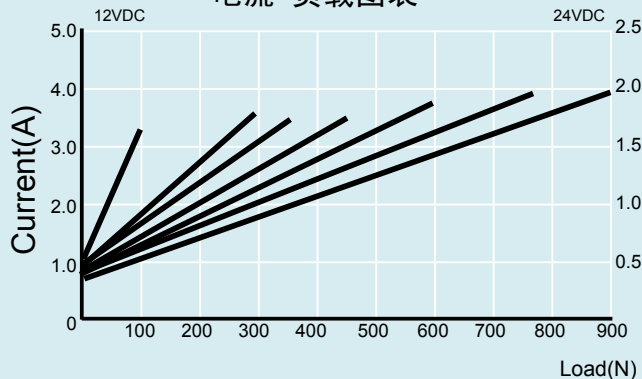


产品测试图

速度-负载图表



电流-负载图表



产品编号说明

HF	-	TGA-DW	-	100	-	24	-	10	-	240	-	IP54	-	10	-	E
公司		型号		行程		电压		速度		安装尺寸		防护等级		电位器		特殊要求
				50mm 100mm 150mm ...		12V DC 24V DC 36V DC 48V DC		5mm/s 10mm/s 15mm/s 20mm/s 24mm/s 29mm/s 40mm/s				IP54 IP65		1K 5K 10K		客户特殊要求