

HF-TGA-E

微型电动推杆组成

铝合金材质，结构设计紧密，重量轻，采用直流电机齿轮减速，内置微动开关，可实现行程走完自动停止；行程可定做，安装简易，操作方便；可取代液压、气压等传统机械推拉产品，绿色环保；广泛应用于飞机、轮船、豪华汽车座的靠背升降及按摩椅按摩床消防器材医疗器材家具等产品。



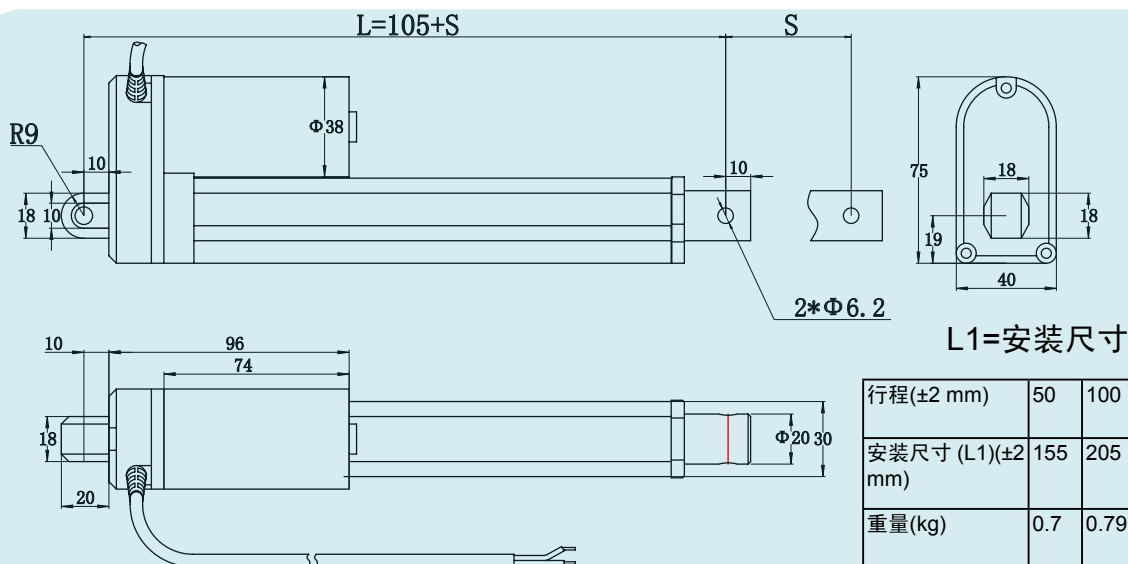
机械特性

- 工作温度：-20° C ~ +65° C
- 铝合金外壳和铝合金伸缩管
- 防护等级 IP54 或者 IP65
- 工作电压：12V, 24V, 36, 48VDC
- 内置微动开关
- 粉末冶金齿轮
- 外观精美

力量数据

- 最大推力：1200N
- 工作频率 20% (高速推杆 10%)
- 最大自锁力 2300N
- 最大5万次寿命 减速比 1:5, 1:20, 1:40 可选

产品图纸



行程(±2 mm)	50	100	150	200	250	300
安装尺寸 (L1)(±2 mm)	155	205	255	305	355	405
重量(kg)	0.7	0.79	0.88	0.94	1.04	1.11

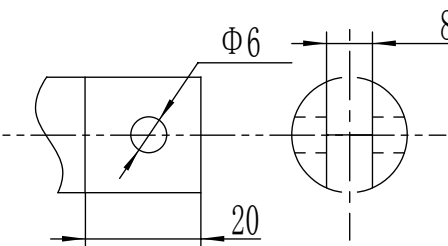
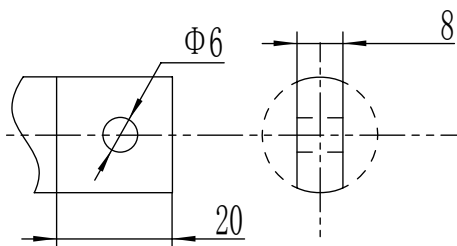
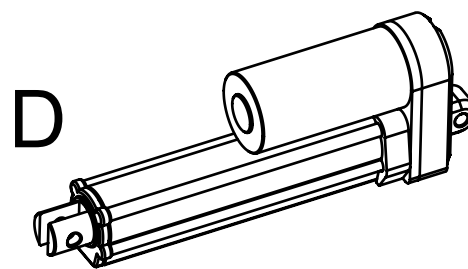
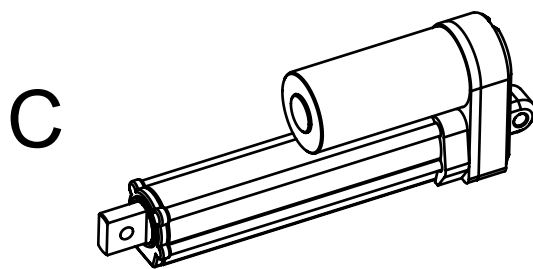
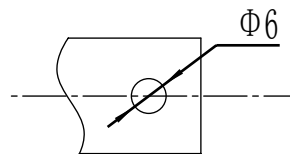
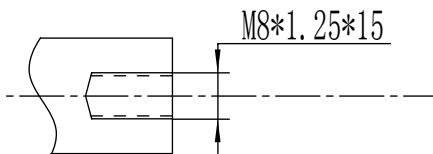
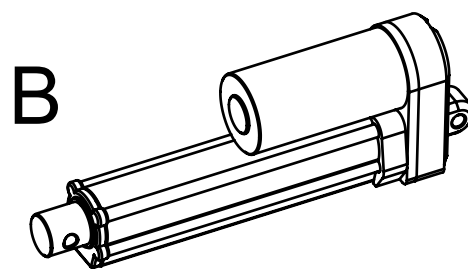
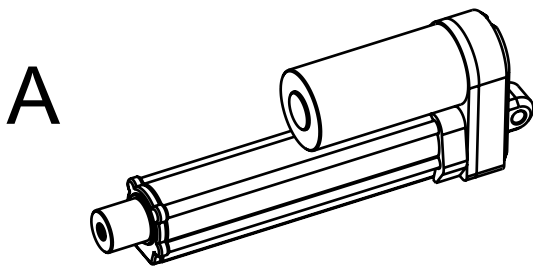
产品编号说明

HF	-	TGA-E	-	100	-	24	-	10	-	205	-	IP54	-	5
公司		型号		行程		电压		速度		安装尺寸		防护等级		减速比
				50mm		12V DC		5mm/s				IP54		1:5
				100mm		24V DC		10mm/s				IP65		1:20
				150mm		36V DC		15mm/s						1:40
				...		48V DC		...						
								具体速度请参考测试图						

产品测试图

减速比	丝杠 导成	空载速度 MM/S	负载速度 MM/S	最大推力 N	最大拉力 N	自锁力 N	空载电流		满载电流		空载电流		满载电流	
							12V	12V	24V	24V	36V	36V	48V	48V
1:5	1.75	25	16	350	300	1200	0.8	3	0.4	1.5	0.3	1	0.2	0.75
	3.175	40	24	200	150	1000	0.8	3	0.4	1.5	0.3	1	0.2	0.75
	5	60	40	150	120	600	0.8	3	0.4	1.5	0.3	1	0.2	0.75
	6	80	50	100	80	400	0.8	3	0.4	1.5	0.3	1	0.2	0.75
	7.5	100	65	80	70	300	0.8	3	0.4	1.5	0.3	1	0.2	0.75
	9	120	80	60	50	200	0.8	3	0.4	1.5	0.3	1	0.2	0.75
1:20	1.75	5	3.2	900	800	2300	0.8	3	0.4	1.5	0.3	1	0.2	0.75
	3.175	10	6.5	750	600	2000	0.8	3	0.4	1.5	0.3	1	0.2	0.75
	5	15	9	600	500	1200	0.8	3	0.4	1.5	0.3	1	0.2	0.75
	6	20	13	450	400	700	0.8	3	0.4	1.5	0.3	1	0.2	0.75
	7.5	25	17	350	300	500	0.8	3	0.4	1.5	0.3	1	0.2	0.75
	9	30	21	300	250	400	0.8	3	0.4	1.5	0.3	1	0.2	0.75
1:40	1.75	3	2.2	1200	1000	2300	0.8	3	0.4	1.5	0.3	1	0.2	0.75
	3.175	5	3.5	900	800	2000	0.8	3	0.4	1.5	0.3	1	0.2	0.75
	5	8	5	800	750	1200	0.8	3	0.4	1.5	0.3	1	0.2	0.75
	6	10	6.6	750	600	700	0.8	3	0.4	1.5	0.3	1	0.2	0.75
	7.5	12	7	700	600	500	0.8	3	0.4	1.5	0.3	1	0.2	0.75
	9	15	9	600	500	400	0.8	3	0.4	1.5	0.3	1	0.2	0.75
12	20	11	450	400	200	1	3	0.5	1.5	0.3	1	0.2	0.75	

提示：参数较多，请放大查看



备注：A, B安装尺寸可以做行程+105
C, D安装尺寸可以做行程+130